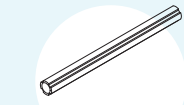
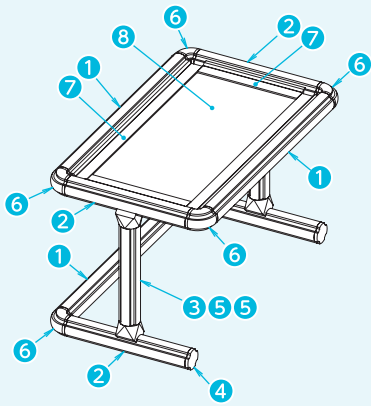


デスクの作り方



① フレームS(22cm) 3本



② フレームS(12cm) 4本



③ フレームS(10cm) 2本



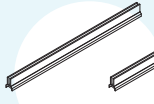
④ インナキャップS 2コ



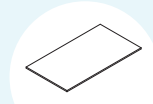
⑤ マルチコネクタインナS 4コ



⑥ アングルコネクタインナS 6コ



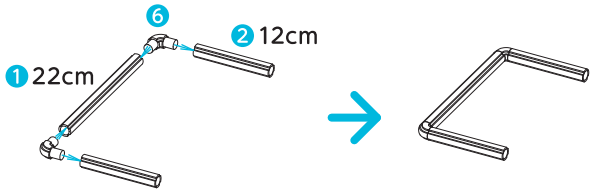
⑦ パネルホルドS 長い2本/短い2本



⑧ 板 1まい

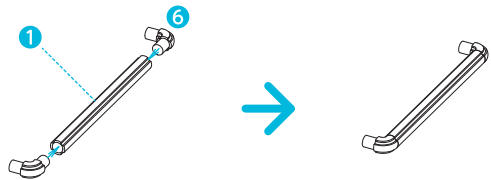
1

①と②のフレームを⑥アングルコネクタSでつなぎます。



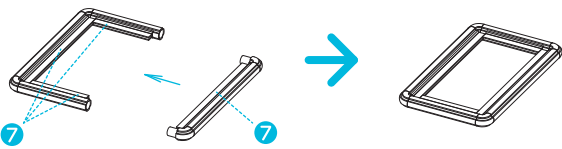
2

もう1本の①フレームに⑥アングルコネクタSを2コさしこみます。



3

①と②に⑦パネルホルドSをはめてから、つなげます。うら面の「パネルホルドのはめ方」をみてね。



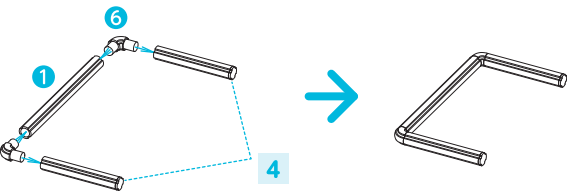
4

②フレーム2本に④インナキャップSをはめます。キャップは固いので、おうちのの人に手伝ってもらってね。



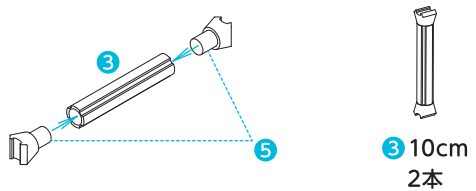
5

あし部分をつくります。



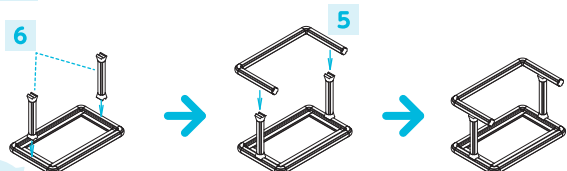
6

③フレーム2本の両がわに、⑤マルチコネクタインナSをさしこみます。



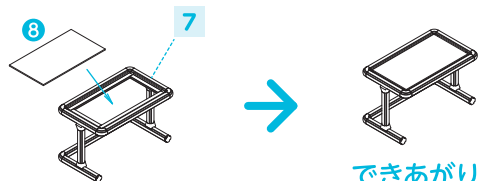
7

③に⑥、⑤のじゅんばんでとりつけます。



8

⑦をひっくりかえして、⑧板をパネルホルドSの上のせて、できあがり!



できあがり!

真ん中につけてね